

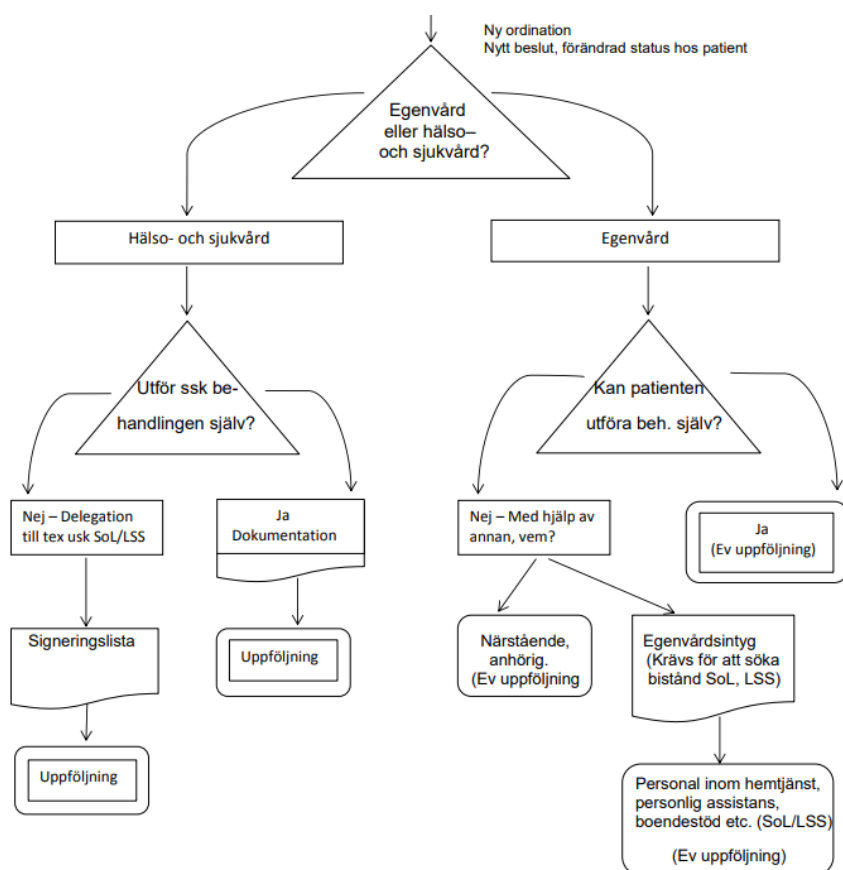
Dokumentnamn: Instruktion för Egenvårdsintyg respektive övertaget läkemedelsansvar	Revision: 02
Dokumenttyp: 8.5.0.1.1-5 rutin	Dokumentnummer: 24-202
Detta dokument gäller för: Blekinges kommuner och Region Blekinge	Programområde/Funktionsområde: LSVO
Dokumentansvarig: Ordförande i Läkemedelskommittén	Beslut av: Ordförande i Läkemedelskommittén
Beslut datum: 2024-04-15	Nästa revidering: 2027-04-22

## Instruktion för Egenvårdsintyg respektive övertaget läkemedelsansvar

### Egenvårdsintyg

Egenvårdsintyg för läkemedel behövs då den enskilde **själv kan ta ansvar för sina läkemedel** men har behov av handräckning och stöd för att utföra uppgiften. Intyget utfärdas på den enskilde patientens begäran av behandlande läkare eller av sjuksköterska med förskrivningsrätt för aktuellt läkemedel, se vidare gällande rutin för egenvård i Blekinge, [Gemensamma Blekingerutiner egenvård.pdf \(tblekinge.org\)](#). Förskrivaren kan kontakta sjuksköterskan i hemsjukvården för att få hjälp med underlagbedömning tex genom ett hembesök. I NCS cross finns intyget ”Intyg – Bedömning av egenvård” i EyeDoc.

Intyget skickas till aktuell biståndshandläggare. Om den enskilde inte själv kan ansvara för sina läkemedel, se övertaget läkemedelsansvar nedan.



## Övertaget läkemedelsansvar

För personer som på grund av ohälsa, sjukdom eller andra förutsättningar **inte själv kan ansvara för sin medicinering** kan detta ansvar övertas av sjuksköterska inom kommunal hemsjukvård. Ansvaret övertas helt eller delvis beroende på den enskildes förutsättningar. Beslutet tas av behandlande läkare i samråd med den enskilde och ska alltid dokumenteras i patientens journal under sökordet Läkemedelsberättelse. I anteckningen ska det även framgå vilka delar av läkemedelshanteringen som övertagits. Beslut kan omfatta iordningsställande, administration, rekvisition och förvaring av läkemedel. Vid förändring i ordination ska behandlaren kontakta aktuell sjuksköterska i hemsjukvården.

### Författare:

Helena Ringborn, ordförande i läkemedelskommittén  
Anna Janson, specialist i allmänmedicin  
Lina Gustafsson, MAS Karlskrona kommun  
Katharina Losell, MAS Ronneby kommun

#### Ett samarbete mellan



Karlshamns  
kommun



KARLSKRONA  
KOMMUN



Ronneby  
kommun



REGION  
BLEKINGE



OLOFSTRÖMS  
KOMMUN



Sölvesborgs  
kommun

