

Välkomna till FoU-nytt!

FoU-verksamheten vid Blekinge
kompetenscentrum

2025-05-27



FoU-avtalet

- Region Blekinge och länets fem kommuner
- Gemensamma forsknings- och utvecklingsfrågor
- Årliga FoU-dialoger
- FoU verksamhetsplan



Medarbetare inom FoU-verksamheten



Anna Andersson
Projektledare
FoU-assistent



Birgitta Nilsson
FoU-strateg
Doktorand



**Helene Sjöblom
Andersson**
Utvecklingsledare



Henrik Svensson
FoU-ledare



Markus Hjelm
Avdelningschef
BKC/FoU-ledare



Ulrika Harris
FoU-strateg



Venera Ujkani
FoU-strateg



Veronica Plessen
FoU-strateg

FoU-nytt 27 maj 2025

- “Familjecentralen – ett hus utan trösklar”
 - En inblick i verksamheten
 - Forskningsbaserad utvärdering – vad innebär det?
 - Resultat från pågående utvärdering



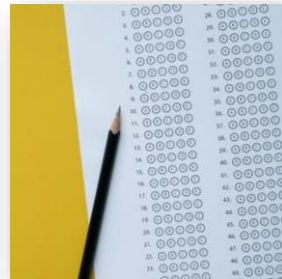
Ökad kunskap

Regelbunden återkoppling av delresultat till ledningsgrupp,

projektledare och medarbetare

Kunskapsspridning och ett systematiskt lärande i verksamheten, även under pågående utvärdering

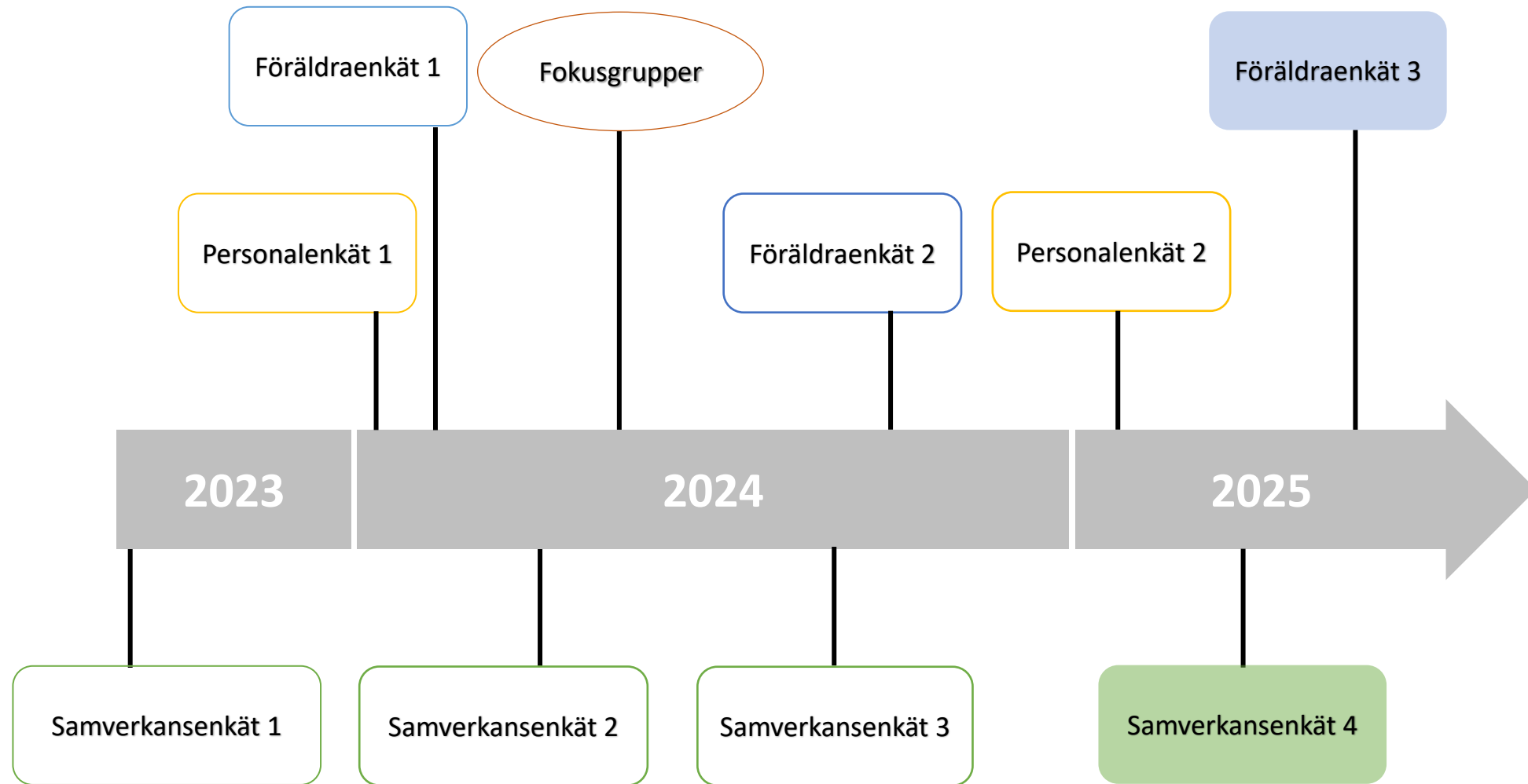
Utveckling och anpassning av insatser utifrån verksamhetens och besökarnas behov



Familjecentral - Datainsamling

- Omvärldsbevakning
- Baslinjemätning av mätvärden
- Uppföljning av valda mätvärden
- **Personalenkät**
- **Enkätundersökning hos föräldrar**
- **Mätning av samverkan hos personal**
- **Fokusgrupper med personal**

Karlskrona Familjecentral – Tidslinje för utvärdering

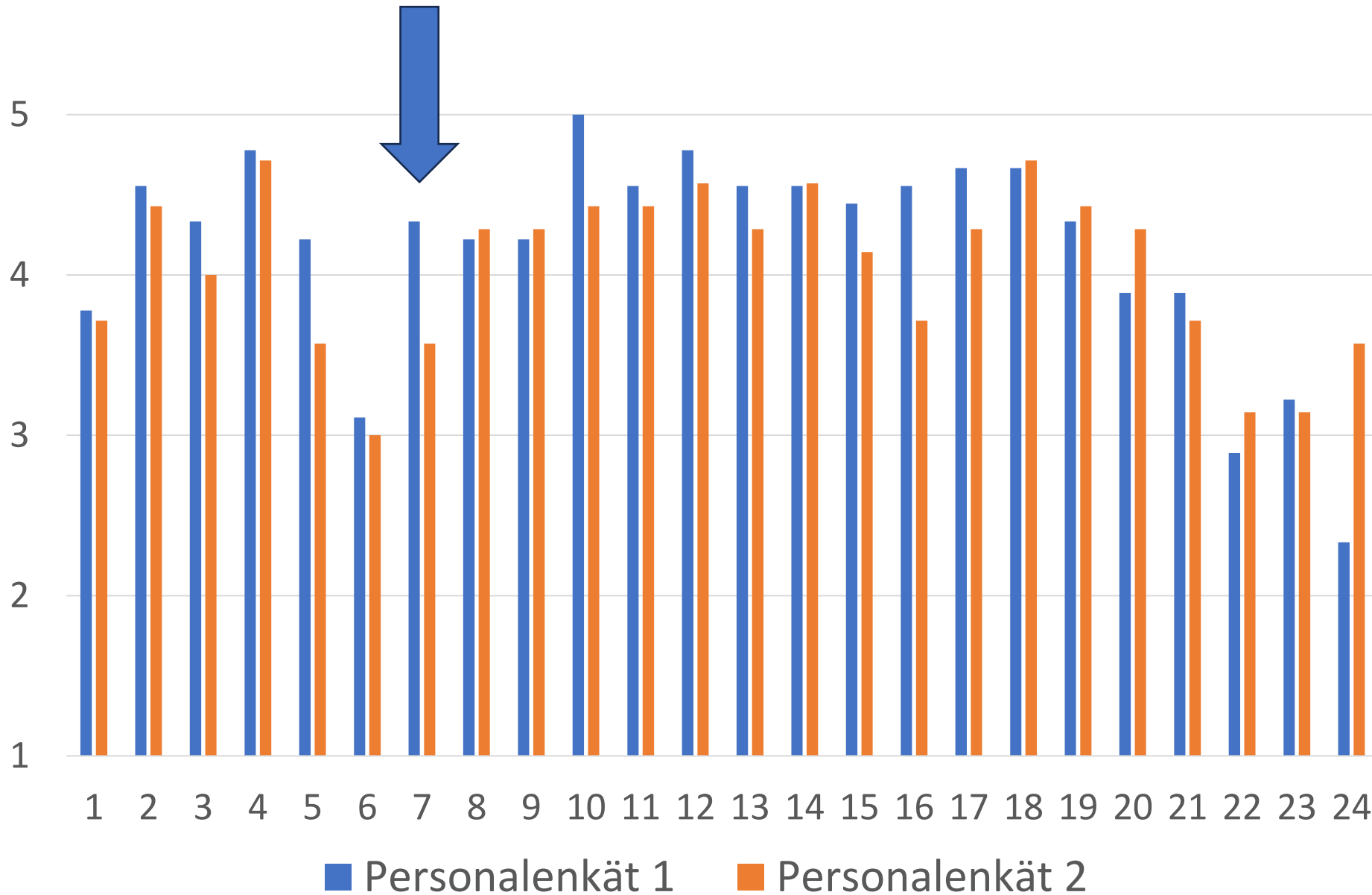


+Tillfällen för kontinuerlig återkoppling

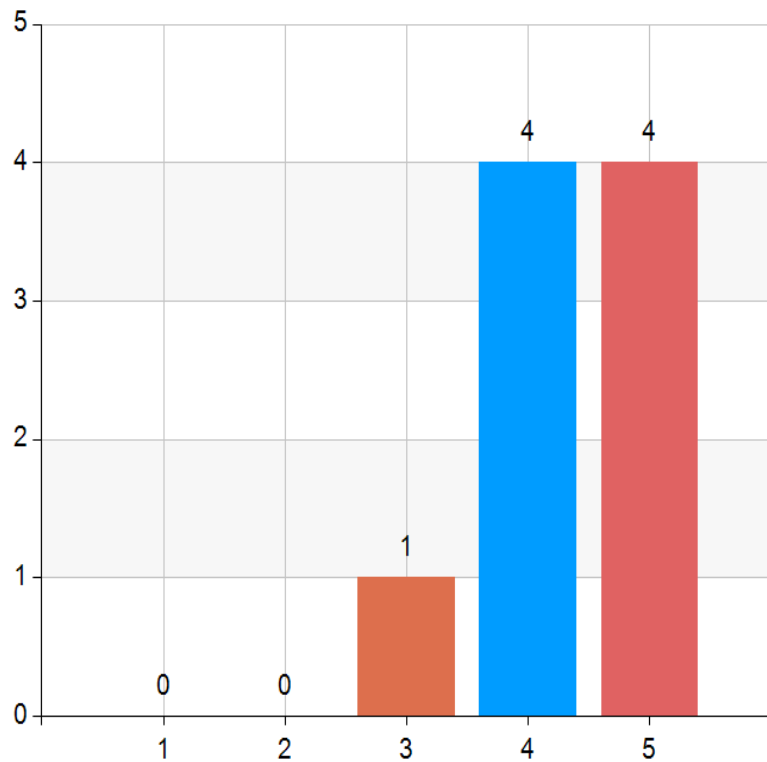
Personalenkät

- Konstruerad utefter sex ämnesområden:
 - Samverkan/samplacering
 - Förhållningssätt
 - Förebyggande/tidigt arbete
 - Öppna förskolan
 - Familjecentralen som en extern resurs
- Genomförs vid två tillfällen

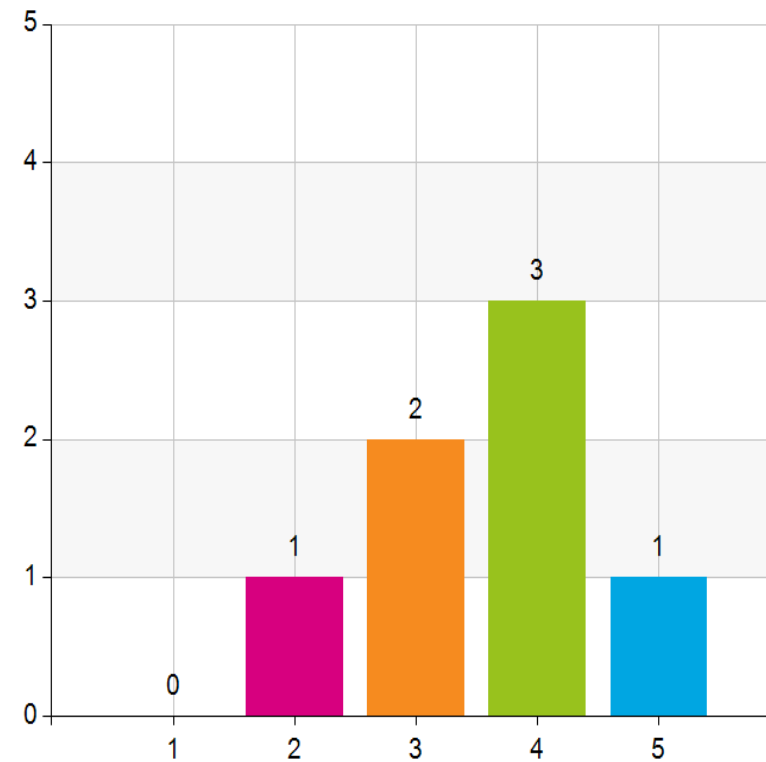
Personalenkät-resultat



”Familjecentralens medarbetare samråder och konsulterar varandra för att tidigt upptäcka barn och föräldrar med behov av extra stöd”

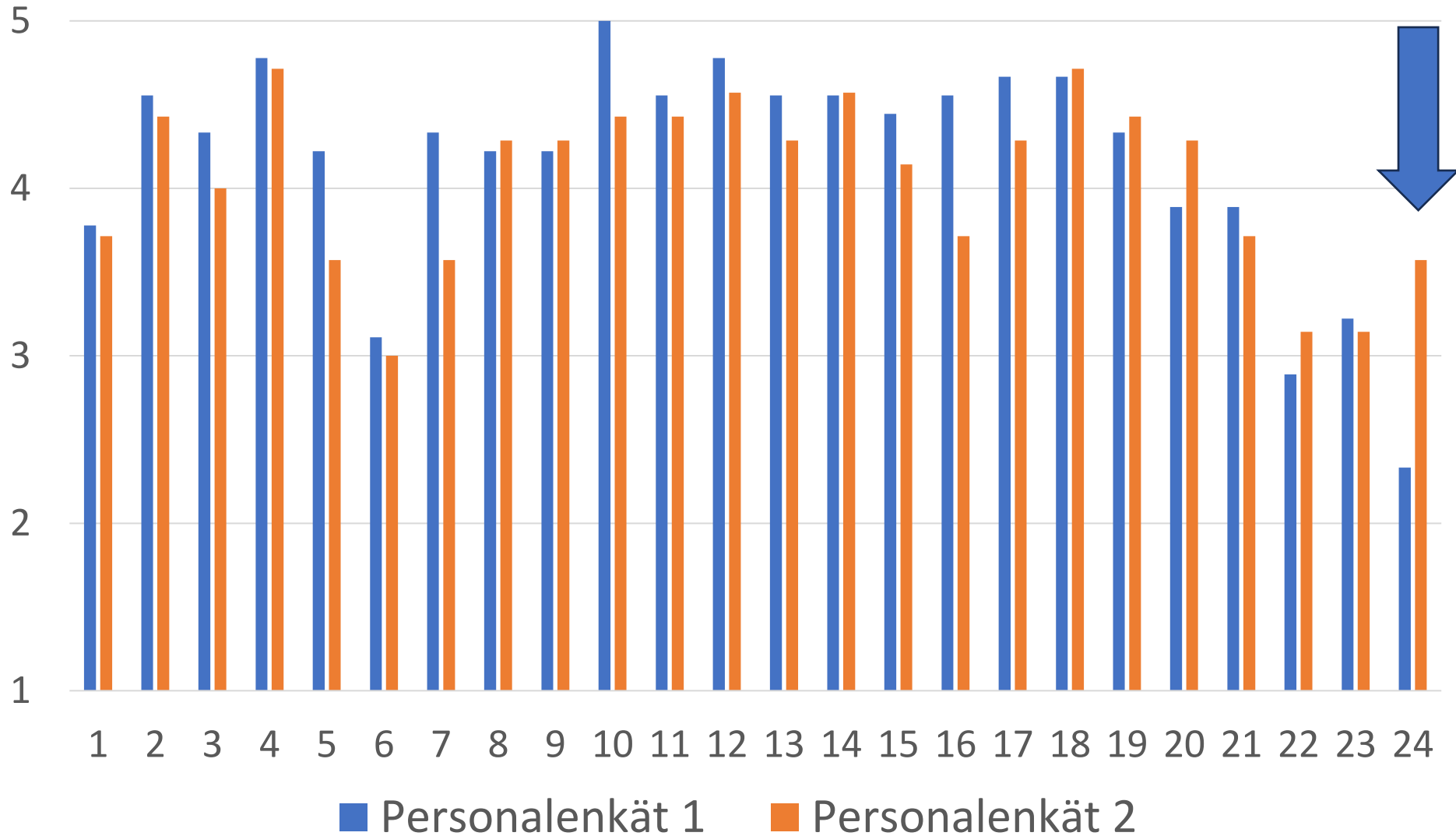


ENKÄT 1

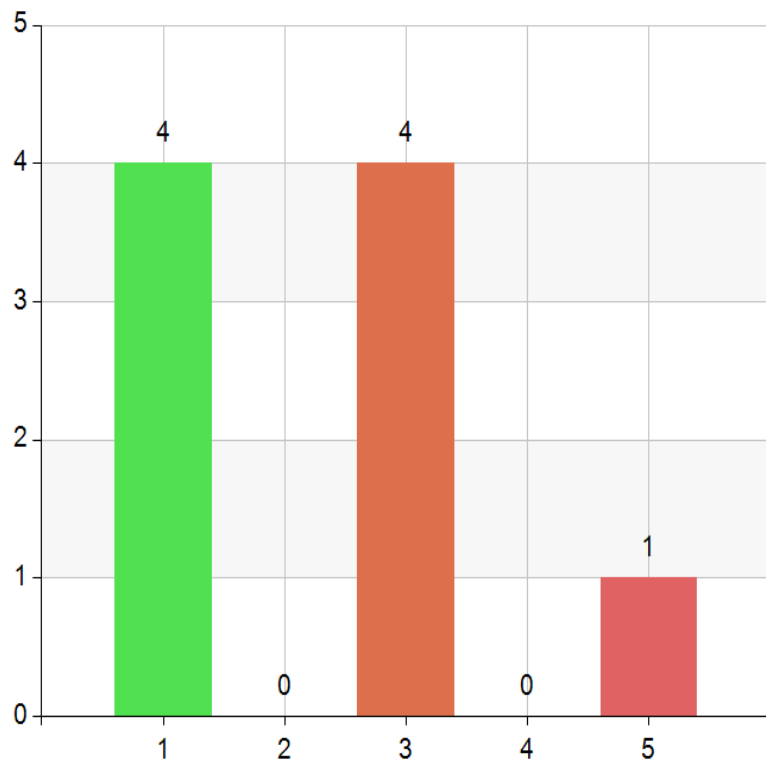


ENKÄT 2

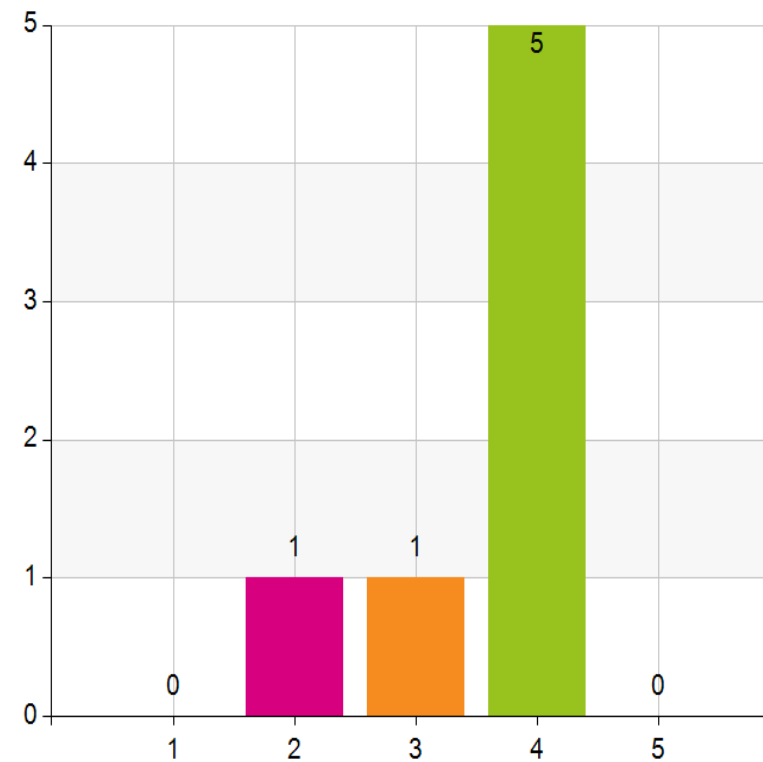
Personalkät-resultat



”Stöd eller handledning finns för att bedriva arbetet i enlighet med familjecentralens uppdrag”

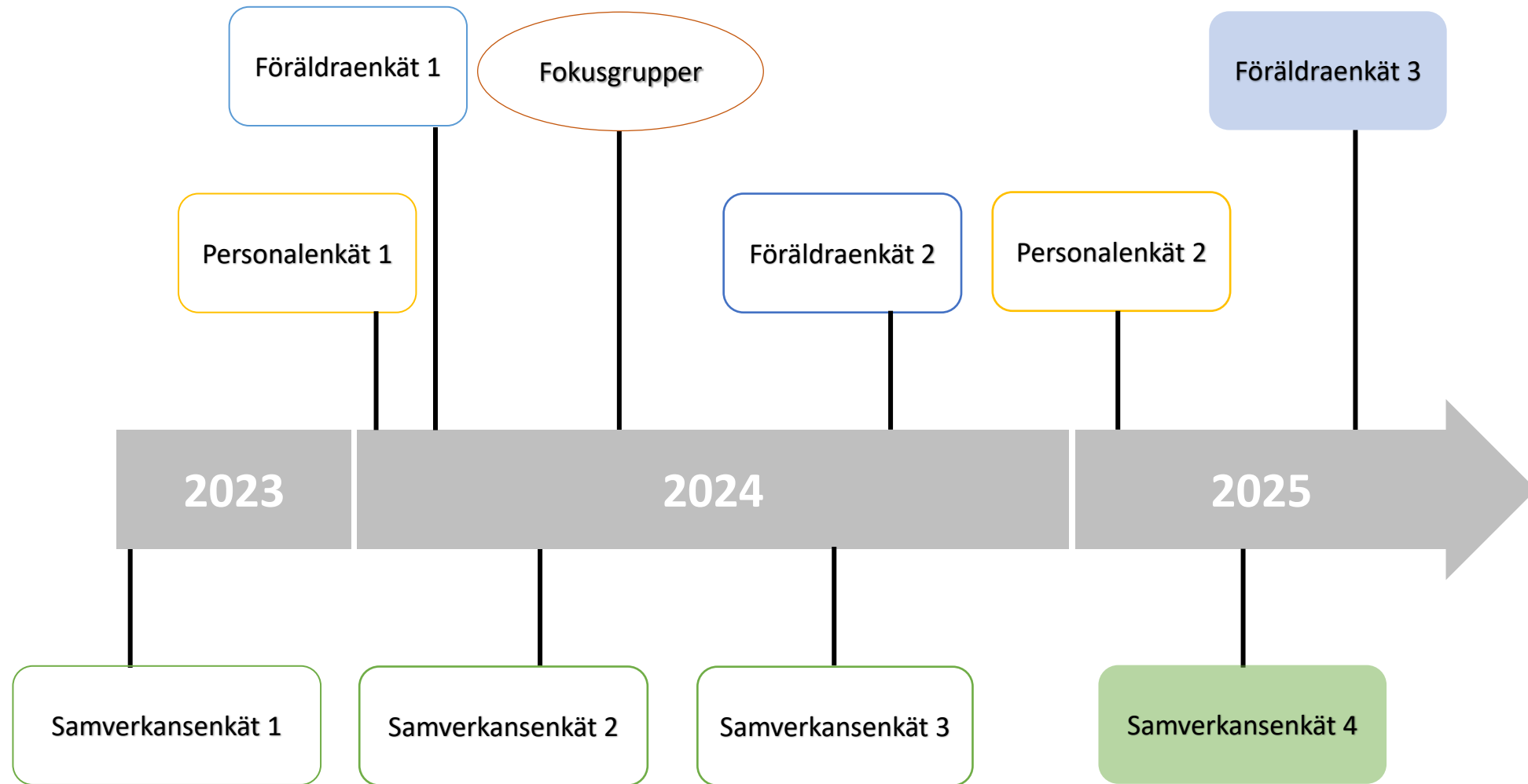


ENKÄT 1



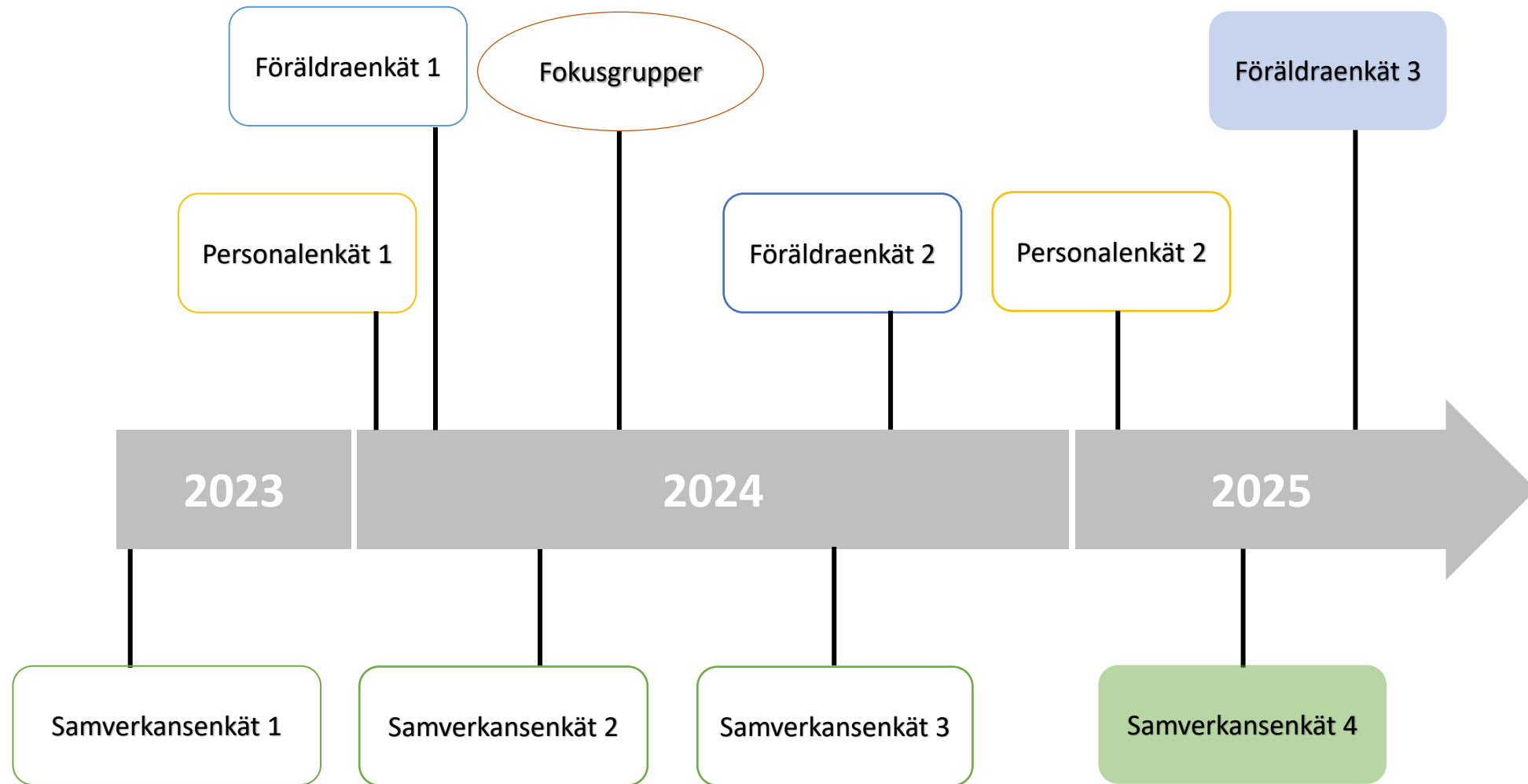
ENKÄT 2

Karlskrona Familjecentral – Tidslinje för utvärdering



+Tillfällen för kontinuerlig återkoppling

Karlskrona Familjecentral – Tidslinje för utvärdering



+Tillfällen för kontinuerlig återkoppling

Föräldraenkät

- Enkelt utformad enkät med fokus på upplevt stöd, delaktighet och bemötande
- Tillgänglig på sju språk
- Digital och pappersversion
- Totalt genomförs enkäten vid tre olika tidsperioder
- Erbjuds i samband med besök på familjecentralen
- Personal lämnar ut enkäten samt ger stöd vid behov

Resultat föräldraenkät- uppdatera, komplettera

- 60 svar- februari-mars
- Ca 25% är listade på VC i Kungsmarken
- Lyckeby, Nättraby och Mellanstaden dominerar
- Höga poäng kring öppettider, bemötande och service
- Besökarna känner i hög utsträckning att de vet vilket stöd de kan få och är nöjda med stödet de får



Fokusgrupper

A close-up photograph of a brass telescope or surveying instrument. The instrument is made of polished brass and has a large, circular lens at the top. The background is a clear blue sky with some light clouds. The instrument is positioned vertically, and the lens is the central focus of the image.

- Fördjupad kunskap baserad på resultat från samverkans- och personalenkät
- Fokus på samverkan
- Tre fokusgrupper genomförda



Tid för frågor



The screenshot shows the website for Region Blekinge. The main navigation bar includes: HÄLSA OCH VÅRD, REGIONAL UTVECKLING, KULTUR OCH BILDNING, JOBB OCH UTBILDNING, POLITIK OCH DEMOKRATI, and OM REGION BLEKINGE. The breadcrumb trail is: Startside > Hälsa och vård > Forskning och utveckling > Blekinge kompetenscentrum > FoU-avtal. The article title is "FoU-avtal". The text describes the agreement between Region Blekinge and five municipalities, aimed at creating a dialogue between academia and practice. It mentions that research and development (FoU) is a bridge between academia and practice, and that the agreement will facilitate practical work, communication, and information exchange. It also notes that the agreement will contribute to the development of research, knowledge dissemination, and the use of knowledge. The article is categorized under "Bidrag" (Contribution) and "Period" (2022-2023). A table of contents is visible on the left side of the page.

The screenshot shows the LinkedIn profile for "FoU i samverkan Blekinge". The profile picture is a landscape image. The bio reads: "Forskning och utveckling i Blekinge - kommuner och region i samverkan." It lists the location as "Karlshamn, Blekinge County" and has 362 followers and 2-10 employees. A post from "Markus och 23 andra kontakter" is visible, with a "Följer" (Follow) button. The navigation bar includes: Startside, Info, Inlägg, Jobb, and Personer. There are filters for "Allt", "Bilder", "Filmer", "Artiklar", and "Dokument". A post from "Region Blekinge" is also visible, with 7,395 followers and 1 video. The post text reads: "Det finns ett stort engagemang hos vård- och omsorgspersonal att samverka vid komplexa vårdbehov, men det finns också utmaningar i att navigera i... mer".

fousamverkan@regionblekinge.se

Nästa FoU-nytt!



2 juni klockan 8.00 om:

Vuxna individer med komplexa och omfattande behov

